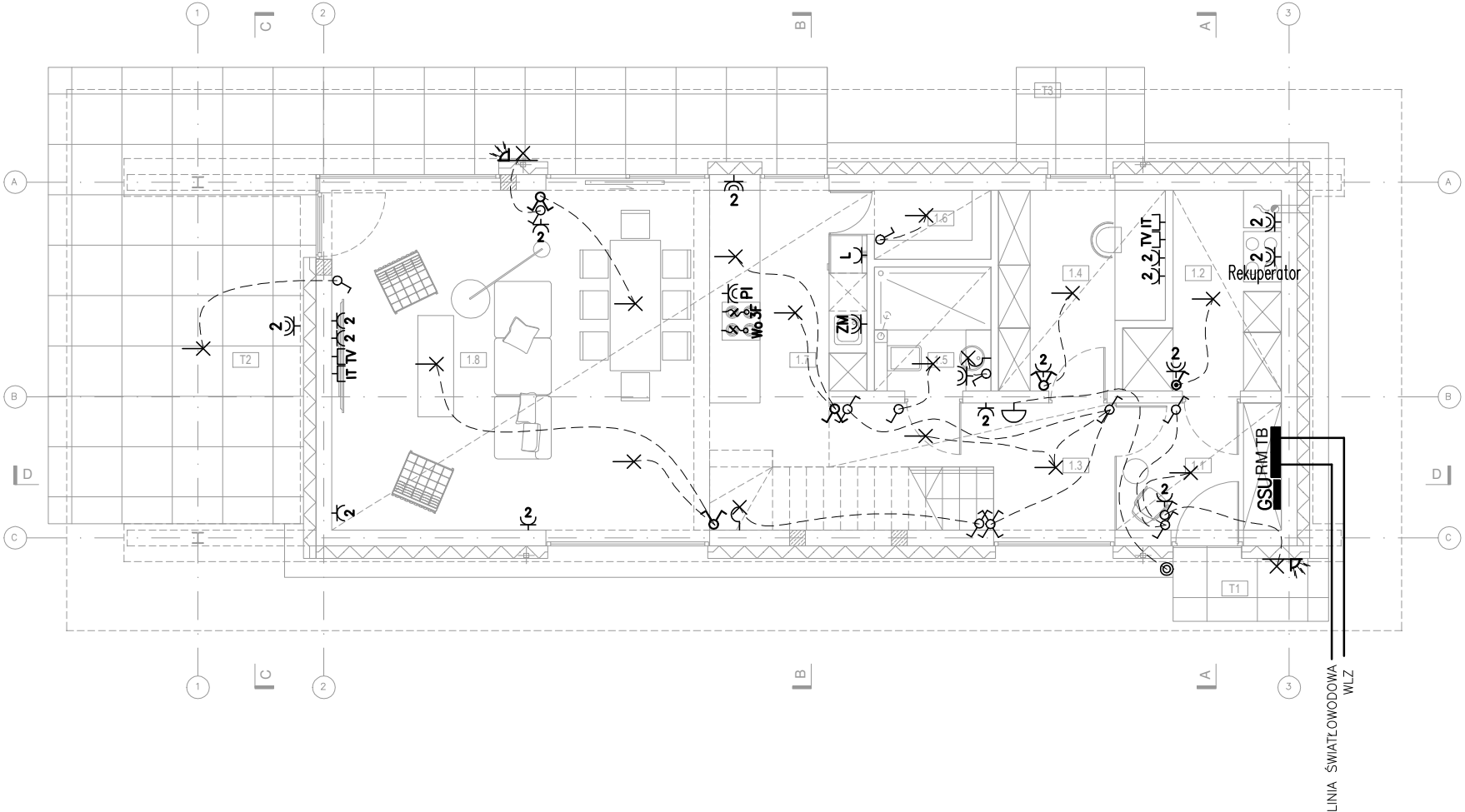


LEGENDA			
	Łącznik jednobiegunowy		Zestaw gniazd kuchennych montowanych w/na blacie
	Łącznik jednobiegunowy IP44		Gniazdo wtykowe jednofazowe do zas. grzejnika
	Łącznik świecznikowy		Gniazdo wtykowe jednofazowe do zas. klimatyzatora
	Łącznik świecznikowy IP44		Gniazdo wtykowe jednofazowe do zas. kotła
	Łącznik schodowy jednobiegunowy		Gniazdo wtykowe jednofazowe do zas. lodówki pojedyncze z wtykiem ochronnym, IP44
	Łącznik schodowy dwubiegunowy		Gniazdo wtykowe jednofazowe do zas. zmywarki pojedyncze z wtykiem ochronnym, IP44
	Łącznik schodowy jednobiegunowy IP44		Gniazdo wtykowe jednofazowe do zas. piekarnika pojedyncze z wtykiem ochronnym, IP44
	Łącznik schodowy dwubiegunowy IP44		Gniazdo wtykowe jednofazowe do zas. pralki pojedyncze z wtykiem ochronnym, IP44
	Łącznik krzyżowy		Gniazdo wtykowe jednofazowe do zas. suszarki pojedyncze z wtykiem ochronnym, IP44
	Łącznik krzyżowy dwubiegunowy		Gniazdo wtykowe jednofazowe do zas. bramy garaż. pojedyncze z wtykiem ochronnym, IP44
	Łącznik krzyżowy jednobiegunowy IP44		Gniazdo telewizyjne RTV
	Łącznik krzyżowy dwubiegunowy IP44		Gniazdo okablowania strukturalnego IT
	Przycisk instalacyjny bistabilny	<b>Uwagi:</b> 1. Instalacje w całości wykonać jako podtynkową. 2. Ostateczną lokalizację wszystkich urządzeń uzgodnić z Inwestorem na etapie wykonawstwa robót elektrycznych. 3. Dla instalacji RTV użyć rury z pilotem do miejsca ustalonego z Inwestorem. 4. Minimalne średnie natężenie oświetlenia w pomieszczeniach typu: a) sanitariaty–200lux, b) strefy komunikacyjne–100lux, c) pomieszczenia gospodarcze–150lux. d) pokoje–200lux. 5. Sposób montażu opraw uzależniony od typu sufitu (nastropowo, dostropowo).	
	Przycisk instalacyjny		
	Łącznik żaluzjowy jednobiegunowy		
	Łącznik żaluzjowy dwubiegunowy		
	Łącznik żaluzjowy jednobiegunowy IP44		
	Łącznik żaluzjowy dwubiegunowy IP44		
	Wypust oświetleniowy wewnętrzny		
	Oprawa oświetleniowa typu "kinkiet"		
	Oprawa oświetlenia zewnętrznego		
	Oprawa oświetlenia zewnętrznego z czujką ruchu PIR		
	Wypust kablowy jednofazowy do zasilania oświetlenia, h=2.2m nad posadzką.		
	Dzwonek		
	C Oprawa oświetleniowa przemysłowa 2x36W, T5, EVG, IP65		
	Tablica obiektowa		
	Rozdzielnica multimedialna		
	Wypust kablowy jednofazowy		
	Wypust kablowy trójfazowy		
	Wypust kablowy jednofazowy do okapu kuchennego		
	Gniazdo wtykowe trójfazowe z wtykiem ochronnym, IP44		
	Gniazdo wtykowe jednofazowe pojedyncze z wtykiem ochronnym		
	Gniazdo wtykowe jednofazowe podwójne z wtykiem ochronnym		
	Gniazdo wtykowe jednofazowe pojedyncze z wtykiem ochronnym, IP44		
	Gniazdo wtykowe jednofazowe podwójne z wtykiem ochronnym, IP44		

UKŁAD TN–S  
SAMOCZYNNE WYŁĄCZENIA ZASILANIA



UWAGI:

- PRZED ZŁOŻENIEM PROJEKTU DO URZĘDU W CELU UZYSKANIA POZWOLENIA NA BUDOWĘ, NALEŻY UZUPEŁNIĆ NINIEJSZĄ DOKUMENTACJĘ O PROJEKT ZAGOSPODAROWANIA DZIAŁKI ORAZ DOKONAĆ JEGO ADAPTACJI PRZEZ PROJEKTANTA Z ODPOWIEDNIMI UPRAWNIENIAMI.

- WSZYSTKIE WYMIARY, POZIOMY I SPECYFIKACJE NALEŻY SPRAWDZIĆ PRZED ROZPOCZĘCIEM BUDOWY, DOKONANIEM ZAMÓWIEŃ.

- PROJEKT NALEŻY ROZPATRYWAĆ CAŁOŚCIOWO WRAZ Z OPISEM TECHNICZNYM I RYSUNKAMI BRANŻOWYMI. WSZYSTKIE ELEMENTY UJĘTE W OPISIE TECHNICZNYM, A NIE UJĘTE NA RYSUNKACH LUB ODWROTNIE, NALEŻY TRAKTOWAĆ TAK JAKBY BYŁY UJĘTE W OBU CZĘŚCIACH DOKUMENTACJI PROJEKTOWEJ.

- DO WYKONANIA NALEŻY ZASTOSOWAĆ MATERIAŁY I WYROBY DOPUSZCZONE DO OBROTU I STOSOWANIA W BUDOWNICTWIE NA TERENIE RP I EU - CAŁOŚĆ PRAC NALEŻY WYKONAĆ ZGODNIE Z ZASADAMI SZTUKI BUDOWLANEJ, OBOWIAZUJĄCYMI PRZEPISAMI SANITARNYMI, BHP I P.POŻ. OBOWIAZUJĄCYMI POLSKIMI NORMAMI, NORMAMI BRANŻOWYMI, INSTRUKCJAMI PRODUCENTÓW, ORAZ OBOWIAZUJĄCYMI WARUNKAMI WYKONANIA I ODBIORU ROBÓT.

- WSZYSTKIE MATERIAŁY I SYSTEMY WYBRANE SĄ PRODUKTAMI SUGEROWANYMI I MOŻE NASTĄPIĆ ICH ZAMIANA NA PRODUKT INNY POD WARUNKIEM RÓWNOWAŻNYCH LUB LEPSZYCH WŁAŚCIWOŚCI TECHNICZNYCH OD WYSPECYFIKOWANEGO PRODUKTU.

## HOMEKONCEPT.

HOMEKONCEPT  
ul. Grzegorzeczka 67F/1, 31-559 Kraków  
www.homekoncept.pl

Temat opracowania:  
PROJEKT DOMU JEDNORODZINNEGO  
HOMEKONCEPT 116

Branża:  
ELEKTRYCZNA

Data opracowania:  
09.2023

Faza:  
PROJEKT TECHNICZNY

Projektant:  
mgr inż. Paweł Wrona  
upr. nr MAP/0063/POOE/11

Inwestor:  
Dariusz Małoga  
ul. Myślenicka 15  
32-447 Siepraw

Adres inwestycji:  
dz. nr 2620/4 obr. 0003 Siepraw,  
j.ewid. 120906\_2. Siepraw, miejscowość Siepraw,  
gmina Siepraw, powiat myślenicki, woj. małopolskie

Adaptacja:  
Data adaptacji:

Skala:  
1:100

Nazwa rysunku:  
INSTALACJA ELEKTRYCZNA  
RZUT PARTERU

Nr rysunku:  
E 5

NINIEJSZE OPRAWOWANIE STANOWI DZIEŁO AUTORSKIE I PODLEGA OCHRONIE ZGODNIE Z USTAWĄ Z DNIA 4 LUTEGO 1994 R. O PRAWIE AUTORSKIM I PRAWACH POKREWNYCH. ORYGINALNY PROJEKT ZAWIERA HOLOGRAM: NA STRONIE TYTUŁOWEJ, NA RZUCIE PARTERU I PODDASZA, PIECZĄTKĘ W KOLORZE NIEBIESKIM NA RYSUNKACH ARCHITEKTONICZNYCH.